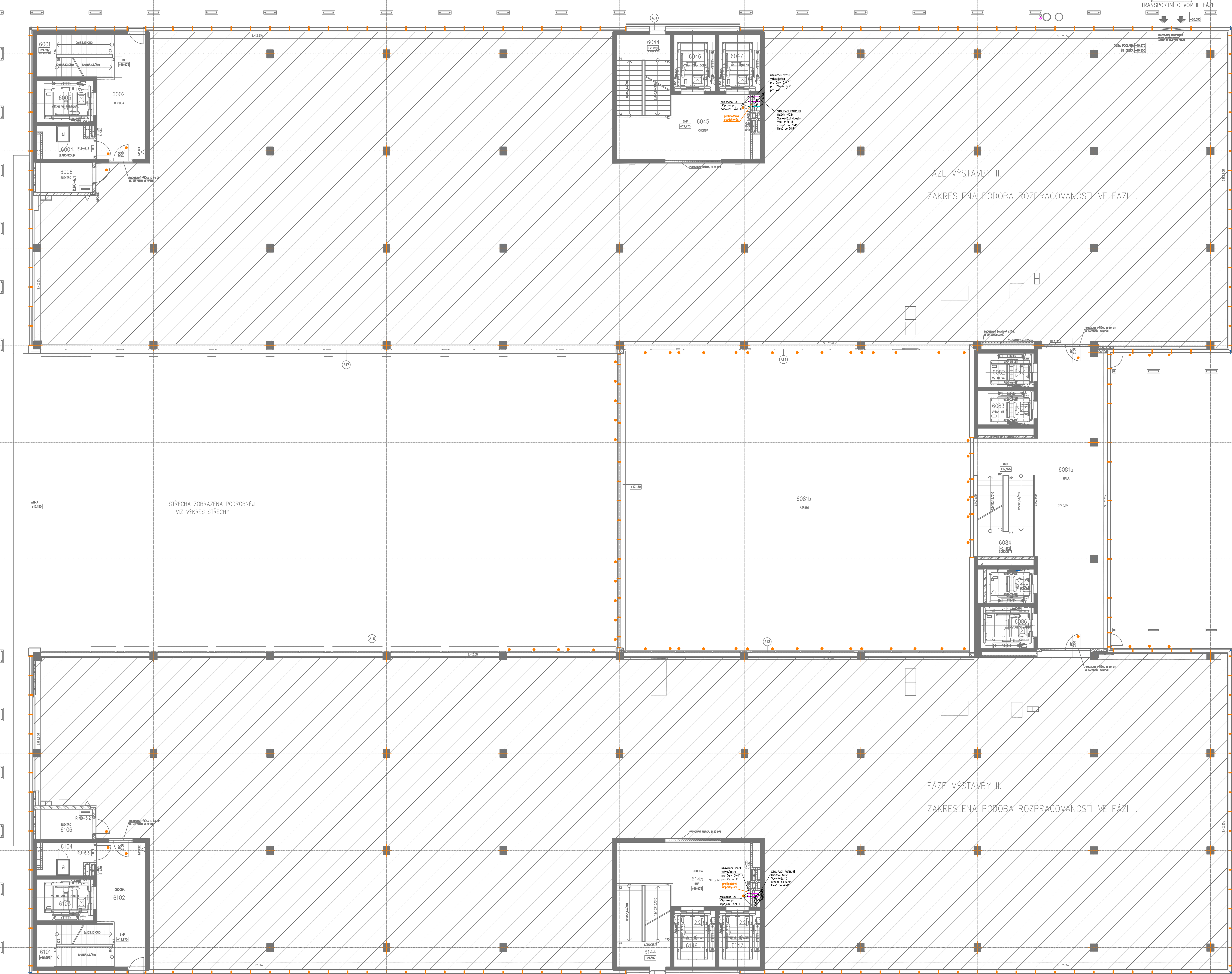


LŮŽKOVÉ ODDĚLENÍ
CHIRURGIE



LŮŽKOVÉ ODDĚLENÍ
CEVNÍ CHIRURGIE

LEGENDA:

- Potrubní rozvod medicijnálních plynů – STÁVAJÍCÍ
Potrubní rozvod kyslíku (O₂)
Potrubní rozvod vakua (Vac)
Potrubní rozvod stlačeného vzduchu pro sterilizaci (SVa)
Ventilové skříně (X–počet plynů)
Terminální nástěnná jednotka s rychlospojkou
Signalizační panel klinického nouzového alarmu (X–počet snímaných plynů)
Lůžková rampa (X–počet lůžek)

POZNÁMKA:

- Potrubí při průchodu zdí, příčkami a stropem opatřit ocelovou chráničkou.
- Rozvodné potrubí vést v podhledu, v místnostech k odběrovým místům klesá pod omítkou.
- Vývody plynů pro TR vyvést ze zdi ve výšce 1200 mm nad čistou podlahou, pokud není uvedeno jinak.
- Uzavírací armatury osadit do ventilové skříně s dvířky cca 1700 mm nad podlahou. Doporučená výška spodní hrany ventilové skříně je 1400 mm nad podlahou.

± 0.0 = 235,000

D1.01 CENTRÁLNÍ URGENTNÍ PŘÍJEM
D1.01.4I MEDICINÁLNÍ PLYNY

TENTO VÝKRES A JEHO DETAILY JSOU MAJETKEM ZHOTOVITELE A NESMÍ BÝT POUŽIT CELÝ ANI Z ČÁSTI BEZ PÍSOUMNÉHO SOUHLASÍ (JDE ZÁKONA č. 173/2000 Sb.)

ZPRACOVATEL DÍLOU ČÁSTI: Dräger Medical s.r.o., Na Výhledě 1098, 572 01 Pátička	VYPRACOVAL	KONTROLOVAL
VEDOUcí PROJEKTANT	ING. JAN BÍLOŠ	ING. TOMÁŠ MACH
VEDOUcí PROJEKTANT	ING. JAN BÍLOŠ	ING. MAREK PROCHÁZKA

GENÉRALNÍ PROJEKTANT: ATELIER PENTA s.r.o., Měškovice 12, 586 01 Jihlava	HLAVNÍ INŽENÝR PROJEKTU
ING. ARCH. JAROMÍR HOMOLKA, CSc.	ING. VIKTOR ŠLAPAL
INVESTOR: Pardubický kraj, Komenského náměstí 125, 532 11 Pardubice	

VPRAVY: NPK a.s., PARDUBICKÁ NEMOCNICE	VPRAVY: NPK a.s., PARDUBICKÁ NEMOCNICE
VÝKRES: VÝSTAVBA PAVILONU CUP S CENTRALIZACÍ AKUTNÍCH PROVOZŮ	VÝKRES: VÝSTAVBA PAVILONU CUP S CENTRALIZACÍ AKUTNÍCH PROVOZŮ
PŮDORYS 6.NP – FÁZE I.	PŮDORYS 6.NP – FÁZE I.

OSLO PAGE	OSLO PAGE
Dräger Medical s.r.o.	Dräger Medical s.r.o.
Na Výhledě 1098, 572 01 Pátička	Na Výhledě 1098, 572 01 Pátička
tel: +420 465 891 250, fax: +420 775 330 433	tel: +420 465 891 250, fax: +420 775 330 433
Dräger Medical s.r.o.	Dräger Medical s.r.o.
Měškovice 12, 586 01, Jihlava	Měškovice 12, 586 01, Jihlava
tel: +420 465 891 250, fax: +420 775 330 433	tel: +420 465 891 250, fax: +420 775 330 433
FORMÁT: 15x A4	FORMÁT: 15x A4
DATUM: 8 / 2020	DATUM: 8 / 2020
STUPEŇ: DPS	STUPEŇ: DPS
ZAK. ČÍSLO: A 06-18-P	ZAK. ČÍSLO: A 06-18-P
VERZE: 0 - VÝKRES	VERZE: 0 - VÝKRES
1 : 100 D1.01.4I-08/	1 : 100 D1.01.4I-08/